

コントローラー

ミニロボを動かす専用のコントローラーを組み立てます。
ミニロボとコントローラーは無線で通信します。

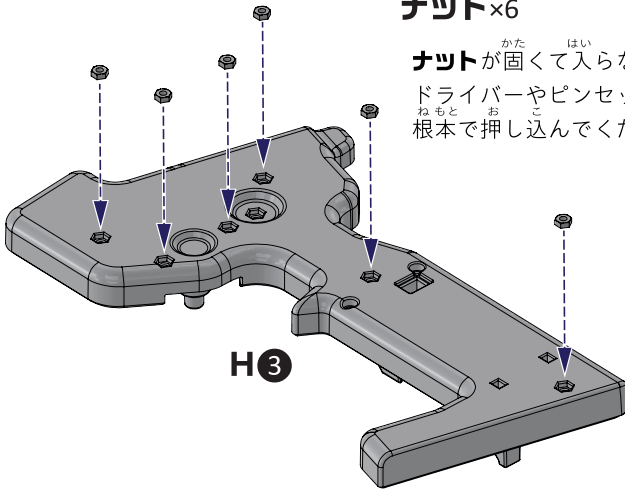
1



コントローラー完成までは、チャック付きポリ袋の「コントローラー」の部品と「ネジ」「ナット」のみ使用します。
チャック付きポリ袋の「ロボット①」「ロボット②」に入った部品は、コントローラー完成までは使用しません。

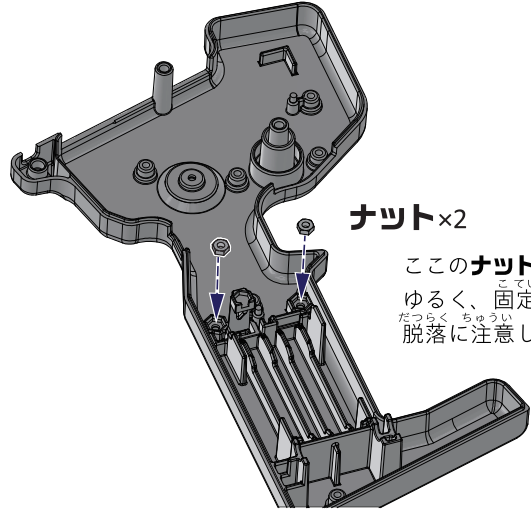
ナット×6

ナットが固くて入らない時は
ドライバーやピンセットの
根本で押し込んでください。



ナット×2

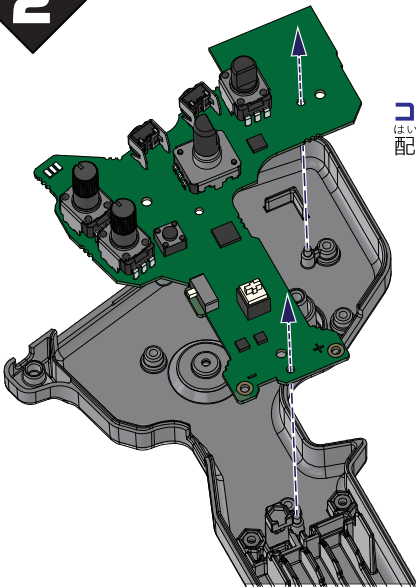
このナットははめ合いが
ゆるく、固定されません。
脱落到ち注意してください。



2

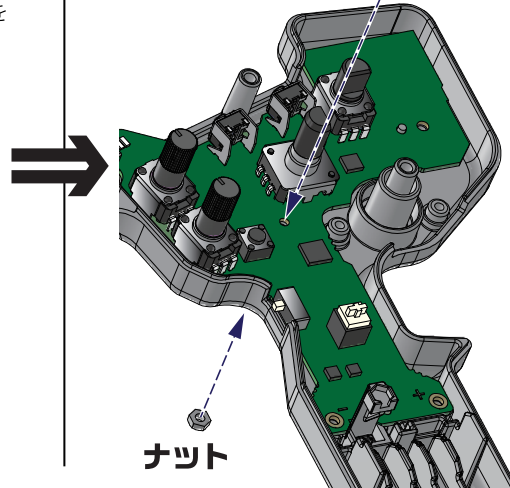
コントローラー基板

コントローラー基板を
配置します。



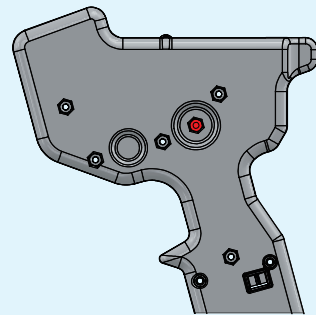
ネジ

裏側のナットが落ちないように、
指でナットをおさえながらネジを
締めてください。



裏から見た図

赤色の箇所にはナットが入ります。

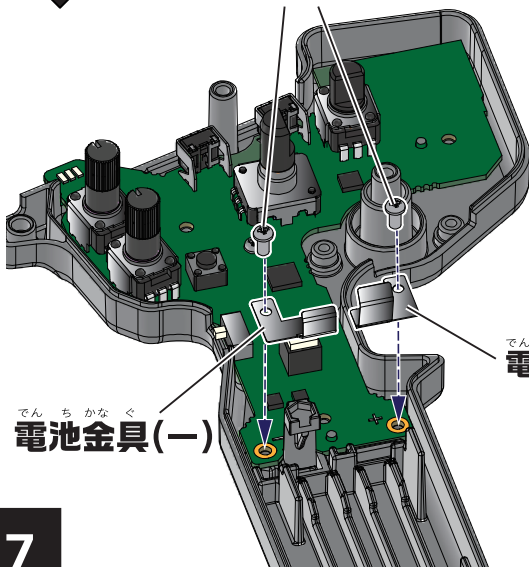


3

ネジ×2

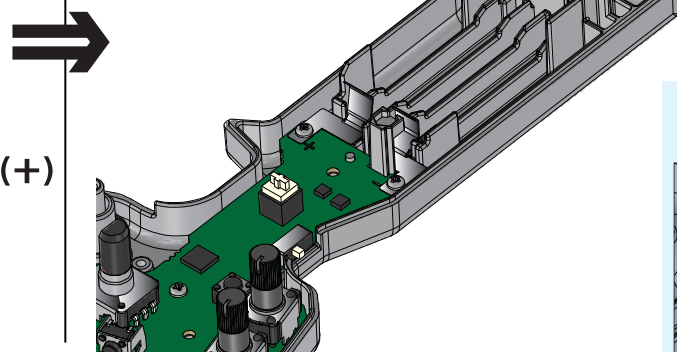
電池金具(+)

電池金具(-)

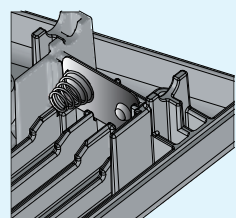


土電池金具(バネ付き)

溝にさし込みます。
固くて入らない場合は、ドラ
イバーの根本で押し込んでく
ださい。



さし込んだ図



7